

業務自動化ソフトウェアロボット

RPAとは？

これまで人間が行ってきた業務をソフトウェア型ロボットが代行・自動化する取り組み。

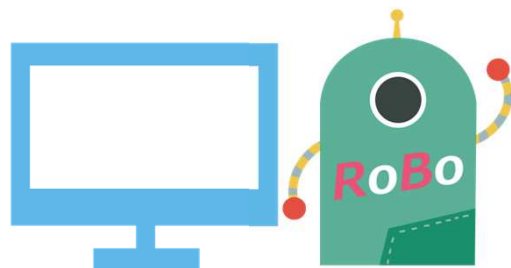
作業効率が飛躍的にアップします！

RPAロボットは手順が決まっている単純作業を繰り返すのが得意です。主に日々の業務を圧迫しているルーチンワークをロボットに代行させることで生産性が向上します。

Point

24時間365日勤務可能！

- ・日々の業務に追われて処理しきれない事務作業を代行します。
- ・引継の際に教育する必要がなくなります。



人間のおよそ
3倍速で処理が可能

今日も事務作業
で残業だ…

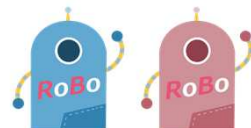


毎月同じことの
繰り返し…

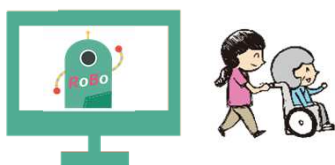
Point

RPAロボットが得意な作業

- ・定型業務
- ・同じことの繰り返し
- ・手順が単純、明確



人材不足解消



人間が行うべき業務に集中でき高いレベルの業務遂行が期待できます。

人的ミス防止



時間ロスの損害を防いだり、品質保持になります。

コスト削減



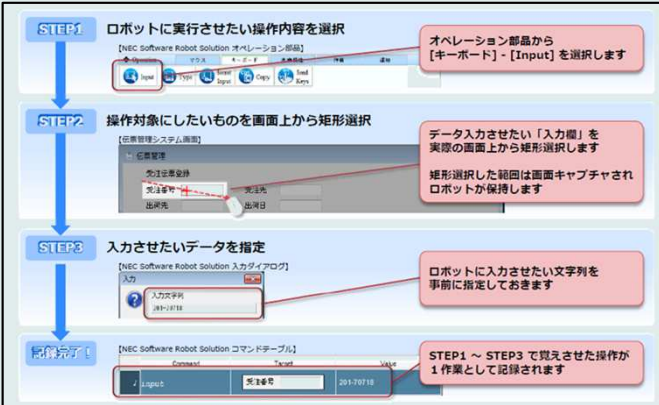
時間や曜日に関係なく作業ができ、作業工数や残業が削減できます。

「人間にしかできない業務」に注力できる！

プログラミング不要なのでIT部門でなくともオペレーションが作成可能！

例えば…

伝票入力をさせたい



・画面上に表示された画像や値を認識し、マウスやキーボードに記憶させた処理が自動で実行されます。



病院業務での導入事例

時間外労働削減やヒューマンエラー防止が期待できます。

1日5分の短縮でも年間換算で30日分の時間を別の作業に充てることができます。

削減時間	部署	RPAで実施する作業内容
年間30日	医事課	毎日医事システムから出力している当日と翌日の予約患者一覧を出力する。
年間30日	診療情報管理課	医事システムからEFファイル、Hファイルを出力し看護必要度の集計を行う。
年間60日	総務課	医事システムやエクセルから日次データを帳票へ転記する。 外来患者数、新患者数、入院患者数、健診数など。

まずは自動化に適した業務からスタート



給与計算

派遣契約更新

伝票入力

人事業務

顧客登録

経費精算

売上集計

情報収集

無償トライアル



1ヶ月、無償でお試し
もできます。

まずはお問合せください！

MIC 南日本情報処理センター

本 社 鹿児島市東開町 4 - 1 0 4
東京支社 東京都品川区南大井 6 - 1 6 - 4 戸浪大森ビル 8 F
宮崎支社 宮崎市広島 2 丁目 5 番 1 6 号興亜宮崎ビル 5 F
福岡オフィス 福岡市博多区博多駅東 2 - 5 - 19 サンライフ第3ビル 6F

T E L 099-269-9720
T E L 03-6436-8686
T E L 0985-29-9900
T E L 092-260-7793

F A X 099-269-9719
F A X 03-6388-9450
F A X 0985-29-9127