

繁殖牛・肥育牛

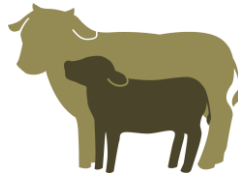
管理システム



牛の **導入・誕生** から **異動・治療・繁殖・肥育出荷** までの流れを **ワンストップ** で管理するシステムです。

システム化により、**正確で戦略的なデータ管理** が実現できます。

繁殖システム



- 年1産を実現するために、発情・妊娠鑑定・分娩情報を正確に管理します。
- 面倒な繁殖牛の減価償却も自動で行います。

肥育システム

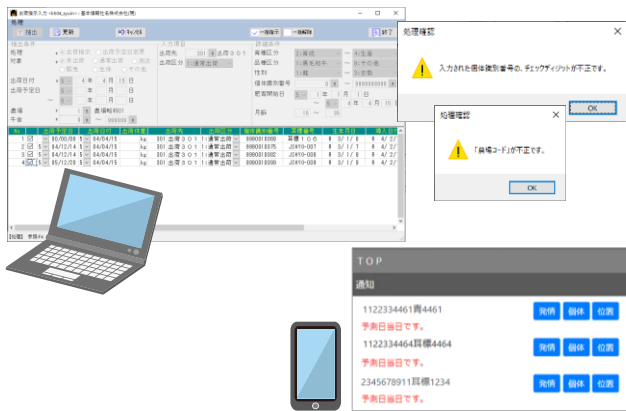


- 月ごとの出荷予定頭数を簡単に把握できます。
- 素牛金額・飼料金額・諸経費など1頭単位での日々の正確な原価を把握します。

■ 繁殖牛・肥育牛管理システムのポイント

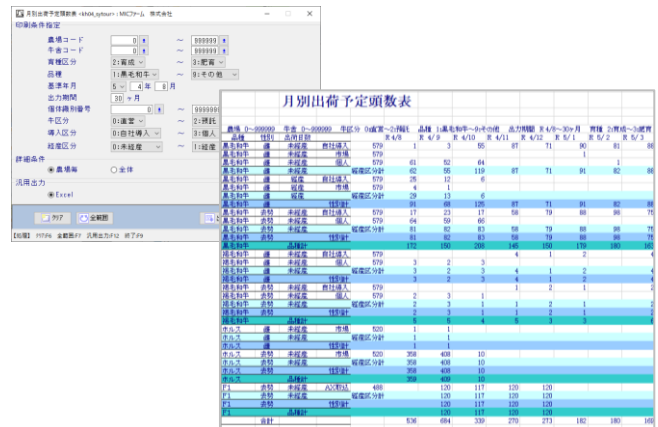
シンプルなお操作性

シンプルな画面で直感的に利用できます。必須項目の入力漏れチェック・確定データの変更禁止などの機能で誤入力を防ぎ、入力者に依存しないデータの蓄積が可能です。また、一部の機能は現場からスマートフォンでも利用可能です。



経営戦略に活用

月別のお荷予定頭数や在庫頭数を、品種・月齢別など様々な指標で簡単に把握できます。計画策定に必要な情報を手間をかけずに出力できます。



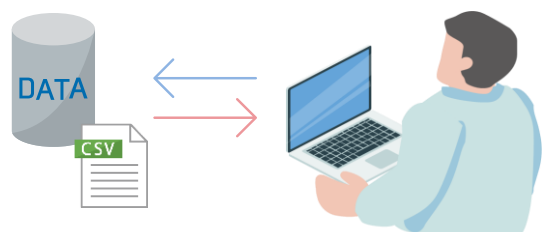
GPS付活動量計との連携 ※オプション

GPS付活動量計との連携で、スマートフォンから位置情報の確認が可能です。行動履歴・活動量の変化に伴う発情や異常を発見します。



外部データとの連携が可能

マルキンやLOシステムなどの各種報告用データを、蓄積されたデータから作成することが可能です。導入・格付などのCSVデータを取り込むこともできます。





概要

- お客様の運用スタイルにあわせて利用帳票の新規追加や入力画面のカスタマイズが可能です。
- 飼養頭数1万頭を超える大規模経営でもご利用いただいております。
- C/S版（クライアント・サーバー型）またはWeb版をお選びいただけます。
- サーバー導入型、弊社データセンターを利用してのクラウド型でも対応可能です。
- 導入後は電話、メールによる保守対応はもちろんのこと、リモート操作によるサポートも可能です。

メニュー

繁殖・肥育共通



導入

外部からの牛の導入を登録します。
(入力・取込・帳票出力)



異動・死亡

農場間・牛舎間の異動、育種の変更、死亡を登録します。
(入力・帳票出力)



治療

ワクチン投与や治療に関連する機能です。
(入力・帳票出力)



出荷・生体売上

出荷予定頭数を把握できます。出荷・生体売上を入力します。
(入力・取込・帳票出力)



外部連携

各種報告用データの作成や取込に関連する機能です。
(取込・データ出力)



CSV出力

システム内のあらゆるデータをCSV形式で出力可能です。



照会・分析

1頭ごとの詳細なデータ照会を行います。様々な分析資料を出力します。



GPS付活動量計連動※

GPS付活動量計との連携で位置情報の確認が可能。行動履歴・活動量の変化に伴う発情や異常を発見します。

※ オプション

繁殖のみ



発情

発情記録や交配計画に関連する機能です。
(入力・帳票出力)



種付・妊娠鑑定

種付の記録、妊娠鑑定結果の記録に関連する機能です。
(入力・帳票出力)



分娩・哺育

分娩予定表出力や誕生牛の登録、哺育記録に関連する機能です。
(入力・照会・帳票出力)



ストロー管理

ストローの在庫管理に関連する機能です。
(入力・照会・帳票出力)

肥育のみ



売上（枝肉）

肥育した個体の売上を入力します。
(入力・帳票出力)



格付

出荷した牛の格付を入力します。
(入力・取込・帳票出力)



飼料・薬品

飼料や薬品の仕入・棚卸の管理を行います。
(入力・照会・帳票出力)



経費・給餌

給餌パターンや経費設定から1日単位での経費・給餌のデータを作成可能です。

